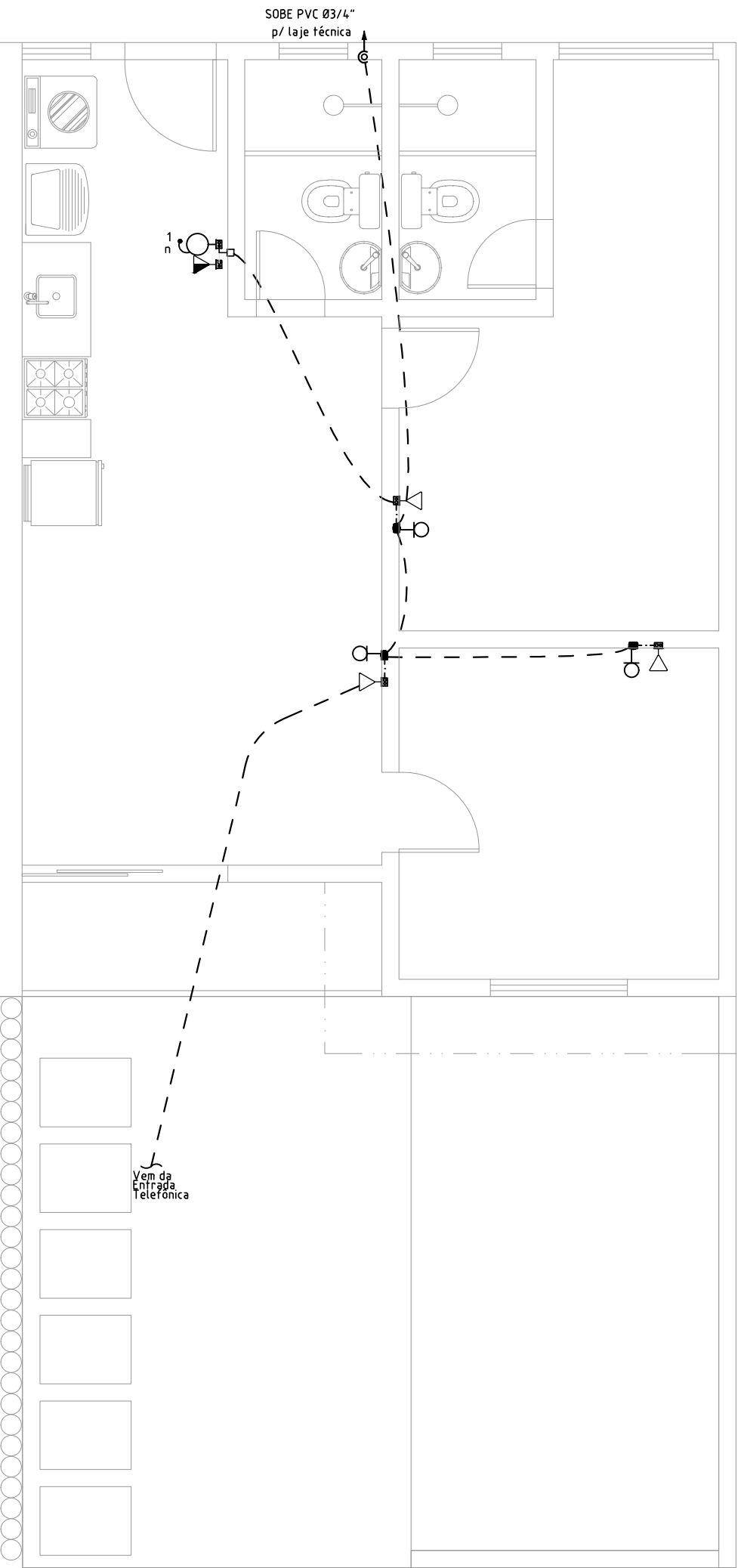


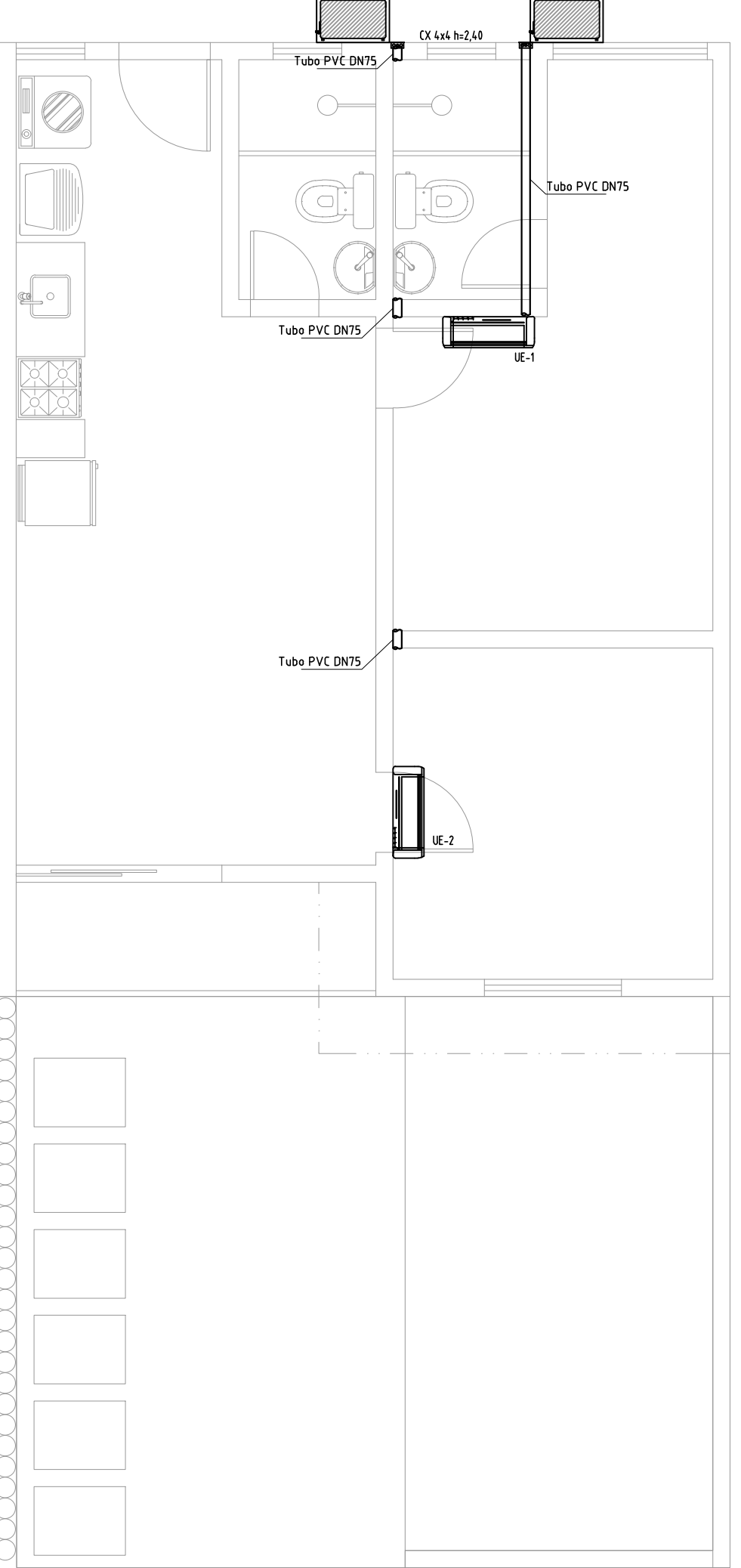
PLANTA BAIXA – INSTALAÇÕES ELÉTRICAS  
ESCALA 1:50

Circuito	Descrição	Esquema	Método de inst.	Tensão (V)	Iluminação (W)			Tomadas (W)				Pot. total.	Pot. total.	Fases	Pot. - R	Pot. - S	Pot. - T	FP	FCT	FCA	In" (A)	Ip (A)	Seção (mm²)	Ic (A)	Disj (A)	dV parc (%)	dV total (%)
					15	24	35	0 3	100	600	1300	5400	(VA)		(W)	(W)	(W)										
1	Iluminação	F-N+T	B1	127 V	8	1	4	1	9				382	311	R	311		0.81	1.00	1.00	0.6	3.0	15	17.5	10	0.07	1.16
2	TUG's	F-N+T	B1	127 V					12				1200	1200	R	1200		1.00	1.00	1.00	9.4	9.4	25	24.0	16	0.93	2.03
3	Tomadas Cozinha	F-N+T	B1	127 V					5	3			2300	2300	S		2300	1.00	1.00	1.00	18.1	18.1	4	32.0	25	0.61	1.70
4	Tomadas Banheiros	F-N+T	B1	127 V						2			1200	1200	S		1200	1.00	1.00	1.00	9.4	9.4	25	24.0	16	0.48	1.57
5	Chuveiro Ban. Social	F-F+T	B1	220 V							1	54.00	54.00	R+S	2700	2700	1.00	1.00	0.80	30.7	24.5	6	41.0	32	0.27	1.36	
6	Chuveiro Suíte	F-F+T	B1	220 V							1	54.00	54.00	R+S	2700	2700	1.00	1.00	0.80	30.7	24.5	6	41.0	32	0.29	1.38	
7	Ar-Condicionado Suíte	F-N+T	B1	127 V								154.8	1300	R	1300		0.84	1.00	1.00	12.2	12.2	25	24.0	20	0.70	1.79	
TOTAL					8	1	4	1	9	17	5	1	2	17430	17111	R+S	8211	8900	0								

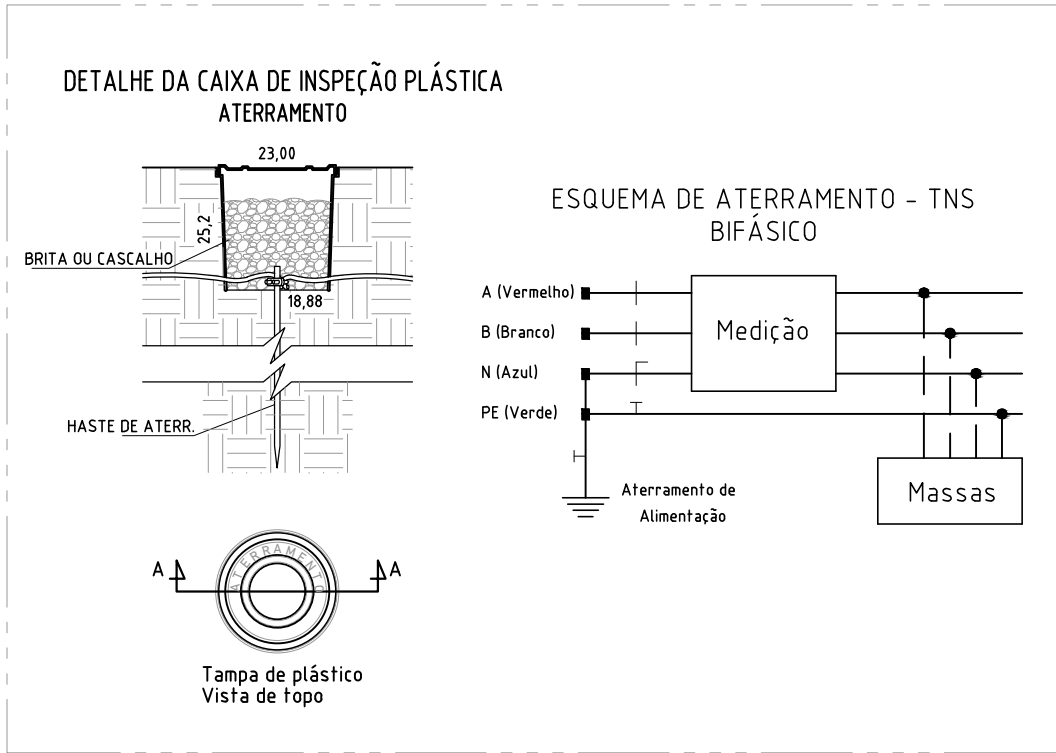
QUADRO DE CARGAS  
S/ ESCALA



PLANTA BAIXA – TV E TELEFONIA  
ESCALA 1:50



PLANTA BAIXA – AR-CONDICIONADO  
ESCALA 1:50



DETALHE – ATERRAMENTO  
SEM ESCALA

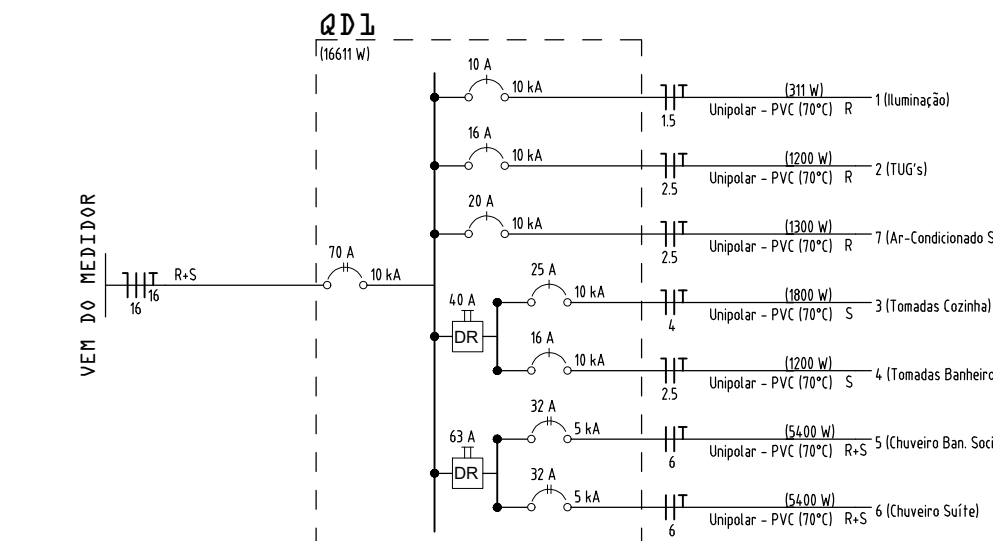


DIAGRAMA UNIFILAR – QDC  
SEM ESCALA

Legenda – TERREO	
	Caixa p/ telefonia
	2 Tomadas baixas a 0,30m do piso, quando não indicado
	2 Tomadas médias a 1,10m do piso, quando não indicado
	Caixa 2x4" de embuhr
	Caixa 4x4" de embuhr
	Central de interfonia coletiva
	Cigarra a 2,20m do piso, quando não indicado
	Entrada de serviço
	Interruptor inteligente 1 ftecla - 1,10m do piso, quando não indicado
	Interruptor inteligente 2 fteclas - 1,10m do piso, quando não indicado
	Interruptor inteligente 3 fteclas - 1,10m do piso, quando não indicado
	Interruptor simples 1 ftecla - 1,10m do piso, quando não indicado
	Interruptor simples e Tomada hexagonal a 1,10m do piso, quando não indicado
	Interruptores simples 2 fteclas e Tomada hexagonal a 1,10m do piso, quando não indicado
	Ponto de TV a 0,30m do piso, quando não indicado
	Ponto genérico de luz
	Ponto genérico de luz na parede - 1,80m do piso quando não indicado
	Pulsador de campinha 1 ftecla - 1,20m do piso, quando não indicado
	Quadro de distribuição
	Quadro de medição
	Tomada RJ45 a 0,30m do piso, quando não indicado
	Tomada alta a 2,20m do piso, quando não indicado
	Tomada baixa a 0,30m do piso, quando não indicado
	Tomada média a 1,10m do piso, quando não indicado

Legenda de condutos	
	Elétrica
	Teto
	Média
	Baixa
	Piso

Notas Gerais	
1- Todo eletroduto deverá ser do tipo rígido, rosqueável ou soldável e ser anti-chamas na bitola de ØK," quando não cotado.	
2- Eletroduto, quando instalado em passagens públicas, deverá ser enterrado (h=0,70m) dentro solo e envelopado por fina camada de concreto e indicado com fita de segurança.	
3- Deverá ser usado o código de cores nas instalações:	
a- Fase: VERMELHO, BRANCO OU MARROM	
b- Neutro: AZUL ou AZUL CLARO	
c- Terra: VERDE ou VERDE CLARO	
d- Retorno: CINZA ou AMARELO	
4- Todo cabo de distribuição deverá ser do tipo flexível, anti-chamas, 750V, na bitola de #2,5m² quando não especificado, com excessão dos cabos de entrada, que deverão ser de 0,5/1kV.	
5- O aterramento deverá ser executado conforme projeto e o cabo de terra será distribuído nas instalações internas e externas será determinado pela a maior bitola das fases dos circuitos lançados. Todos os eletrodutos devem possuir um cabo terra passando.	
6- Toda massa metálica deverá estar conectada ao aterramento, à excessão de ferragens com proximidade menores ou iguais a 50cm.	

PROPRIETÁRIA  <b>VCA</b> CONSTRUTORA E INCORPORADORA  VCA Construtora LTDA – ME  LOCALIZAÇÃO RUA CONSELHEIRO JUNQUEIRA, LAGOA CAVADA DO MATO, S/N ALAGOINHAS / BA	LUGGI RESIDENCIAL - ALAGOINHAS INSTALAÇÕES ELÉTRICAS - CASAS 2Q CASA 2Q - T2			
	Nº DA FOLHA <b>03/03</b>	REVISÃO <b>00</b>	DATA <b>MARÇO/2023</b>	ESCALA <b>1/50</b>
	RESPONSÁVEL TÉCNICO PEDRO DURAL RIZZO ARAÚJO ENG. CIVIL CREA 92.1010-B4			
	REVISÃO 00 01 AB	MODIFICAÇÕES EMISSIONAL INICIAL - AS BUILT	DATA 24/03/2023 20/05/2024 -	DESENHO LUIZ BRASIL LUIZ BRASIL LUIZ BRASIL
DOCUMENTO LUGLIA-INSTEL-CASA2Q-AB-03-R00	PROJETO RAFAEL FL. RAFAEL FL. RAFAEL FL.	APROVAÇÃO RAFAEL FL. RAFAEL FL. RAFAEL FL.		